



GEMEINWOHL
ÖKONOMIE Ein Wirtschaftsmodell
mit Zukunft

DAS WEBTOOL

DIE STAMMDATENVERWALTUNG DES AK BERATUNG

Juni 2021

01 SICHTBARKEIT

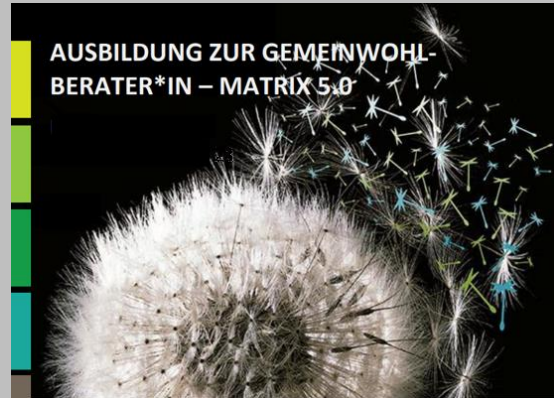


Für mehr Infor-
mationen, bitte
auf die jeweilige
Kachel klicken

02 THEMEN HEUTE

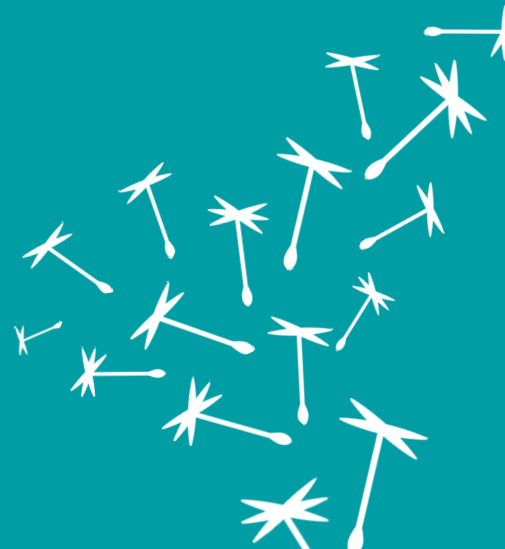


03 DETAILS



MEHR INFORMATIONEN

04 DATEN NUTZEN



05 KÜNFTIGES



SICHTBARKEIT

Daten in einer angenehmen Form verwenden.

An einem Ort pflegen, in vielen Kontexten verwenden



WO WIRD ETWAS SICHTBAR?



1. [BeraterInnenverzeichnis im Web](#)
2. [Lernwege im Web: ecogood.org->Weltkugel->Germany|Deutsch](#)
3. [BeraterInnenverzeichnis im Wiki](#)
4. [ECG Portal](#)
5. Die Basis: Das Audittool [audit.ecogood.org](#)
6. Die [Firmenübersicht](#) – 1 ([Liste](#)) – 2 ([Einzelansicht](#)) – 3 ([Historie](#))
7. [Die ecogood Firmenkarte](#) – 1 ([Karte](#)) – 2 ([Popup](#)) – 3 ([Labelansicht](#))

← [Zurück zum Inhaltsverzeichnis](#),
bitte immer auf die
[Samen unten rechts klicken](#)





„Damit das alles so funktioniert, braucht es im
Hintergrund verlässliche Daten.“

Roland Wiedemeyer



THEMEN

BeraterInnen Workflow **effizientes Datenmanagement**



Was wir heute nicht machen:

- **Das Audit- und**
- **Peergruppenmanagement**
(Anlegen, bearbeiten, abschließen - Workflowmanagement)

Was wir heute machen:

- **Lernwegmanagement**
(nur kurz: als Eingang für die neuen BeraterInnen, Workflowmanagement, Kurzübersicht)
- **BeraterInnenmanagement**
Fokus: Selbstverwaltung, Koordination, Zertifizierungsstelle





In der GWÖ ist Transparenz ein zentraler Wert.

Transparenz, beginnt mit einer durchgängigen verlässlichen Datenhaltung, die uns allen die gewünschte Information zur Verfügung stellt.



Workflow Verarbeitung



DETAILS

Über **140 BeraterInnen** haben ihr Profil bereits angelegt.



Kernpunkt: Die Profilverwaltung

Zum schnellen Überblick werden hier die derzeit in Bearbeitung befindlichen Berater*innenanmeldungen dargestellt. Je nach Workflow Status wird eine Liste angezeigt. Links in der Liste erlauben die Bearbeitung der Einträge.

Neue BeraterInnen melden sich über die Website an: [Websicht der veröffentlichten Lernwege](#)

Berater*innen Zertifizierungs Dashboard

angemeldet bestätigt in Prüfung in Bearbeitung in Zertifizierung zertifiziert inaktiv

Folgende Anmeldungen sind im STATUS WEB unbestätigt:

Aufgaben:

- die Bestätigung ist ausstehend eventuell per Email erneut den Link zusenden.

Gesamtliste, Detailanzeige mit Editlink (Bearbeitung in der Erfassungsform)

Workflowstatus: ****

Anrede	Vorname	Name	Unterschrift
Frau	Jutta	Witzel	Unterschrift
Frau	Ariana	Martensen	DY
Frau	Susanne	Wacker	Das
Frau	Sandra	Wacker	Das
Frau	Ann	Neudek	nicc
Anzahl Einträge: 4			

Auditanmeldung GWÖ Berichte **Dashboards** Stammdaten Handbuch Bearbeitung Anfrage Login

Nach Versand dieses Antrages erhalten Sie eine Email mit einem Bestätigungslink. Bitte folgen Sie dem Link und bestätigen Sie auf der angezeigten Seite Ihre Anmeldung mit einem Klick. Erst dann ist Ihre Anmeldung gültig abgeschlossen.

Vielen Dank, dass Sie sich für die Zertifizierung im Rahmen der GWÖ entschieden haben.

Datenspeicherung * ☒ ja Mit der notwendigen Speicherung meiner Daten bin ich einverstanden.

Datenschutzerklärung * ☒ ja Ich habe die Datenschutzerklärung gelesen und bin mit dem Vorgehen einverstanden.

[Wiki Information intern](#)

[Funktionslinks:](#)

[Bitte hier neue Abgaben anmelden \(Link\)](#)

[verknüpfte Infos \(Link\)](#)


[Karte aktualisieren](#)

Änderungs Email ☐ ja Bei Datenänderungen möchte ich eine Email erhalten.

Mitgliedschaft ☒ Mitgliedschaft im Verein Bayern Mitgliedsnummer tbd

Wir sind Mitglied in einem anerkannten GWÖ Verein und haben den Mitgliedsbeitrag dieses Jahr bezahlt.

GWÖ-Mitgliedschaft

 Zum Hochladen Datei hier ablegen oder auf den Button klicken. Maximale Größe einer Datei: 16.78MB

Bestätigung der Mitgliedschaft eines GWÖ Vereins


Im Detail (1):

- Das BeraterInnen Dashboard (Aufruf wie?)
- BeraterInnenprofil (nach Login: BeraterInnenprofil
Übung: jeder auf seinem Rechner logged sich ein und wählt sein Profil an)
- Datenerfassung und Pflege der BeraterInnendaten durch die BeraterInnen selbst.
- Funktionslinks: Aufruf der Profil-Information BeraterInnen Einzelauskunft
- Menü: Wikiverzeichnis BeraterInnenverzeichnis
- Zertifizierungsvorgang (Management/Handhabung) (Erläuterung anhand eines KoordinatorInnen Bildschirmes)



Die Abgaben

Hier können eine Berater*Innenabgabe erfasst und anschließend per Email verschickt.

BeraterIn (Dyn) *	Vorname (dyn)	Name (dyn)	Email (dyn)
<input type="text" value="rw-cct gmbh"/>	<input type="text" value="Roland"/>	<input type="text" value="Wiedemeyer"/>	<input type="text" value="roland.wiedemeyer@rw-cct.de"/>
Art der Abgabe *	Zeitraum von *	Zeitraum bis *	
<input type="text" value="Bewegungsabgabe BeraterInnen"/>	<input type="text" value="z.B.: 01.01.2020"/>	<input type="text" value="z.B.: 31.12.2020"/>	
Bewegungsabgabe			
Umsatz *	Abgabe.Betrag *	Abgabegrundlage	
<input type="text" value=""/>	<input type="text" value="0"/>	<div> Zum Hochladen Datei hier ablegen oder auf den Button klicken. Maximale Größe einer Datei: 16.78MB</div>	
Umsatz abzüglich auftragsspezifischer Spesen		Excel oder PDF Datei mit Liste der Aktivitäten	
Kurztext *	Bemerkung		
<input type="text" value="z.B. Bewegungsabgabe 2020, BeraterInnen Pauschale 2021"/>	<input type="text" value="z.B. Firmenbegleitung, Peergruppen, Lernwege, etc."/>		
Nach dem Absenden dieses Eintrags erfolgt eine automatische Nachricht an das Abrechnungsbüro. Eine Rechnung in Höhe des Abgabe-/Pauschalbetrages wird erstellt und an die oben genannte Email versandt.			
Abgabedatum *	Hinweise ans Team		
<input type="text" value="16.06.2021"/>	<input type="text" value=""/>		
Status *			
<input type="text" value="angemeldet"/>			
<input type="button" value="Senden"/>			

Im Detail (2):

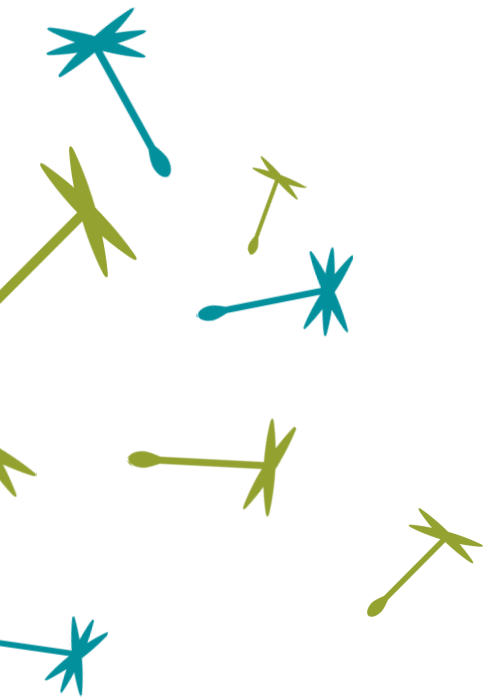
- BeraterInnenabgaben (Pauschale, Bewegungsabgabe)
- Zertifizierungsstatus (BA-Flowstatus)
- Dokumentation – Prozessbeschreibung, Handhabung,



DATEN VERWENDEN

Anwendungs- und Verwendungsmöglichkeiten





WIR
MACHEN
MIT!

Wir sind in Kontakt.

Wir vernetzen uns.

Wir kooperieren

Gemeinsame **Peergruppen**

Gemeinsame **Bilanzprozesse**

Gemeinsame **Weiterbildungen**

Die KoordinatorInnen des AK Beratung



Daten mit Office Tools verwenden



Datenexporte als CSV

Einzelanschreiben

Serien-Email (Word Excel)

Auswertungen Excel Pivot

Iframe Einbindungen in **Websites**

Iframe Einbindungen im **Wiki**

Karten-Darstellungen



KÜNFTIGES

Welche Optionen gibt es für das
Künftige?



Was ist für die Zukunft vorbereitet?

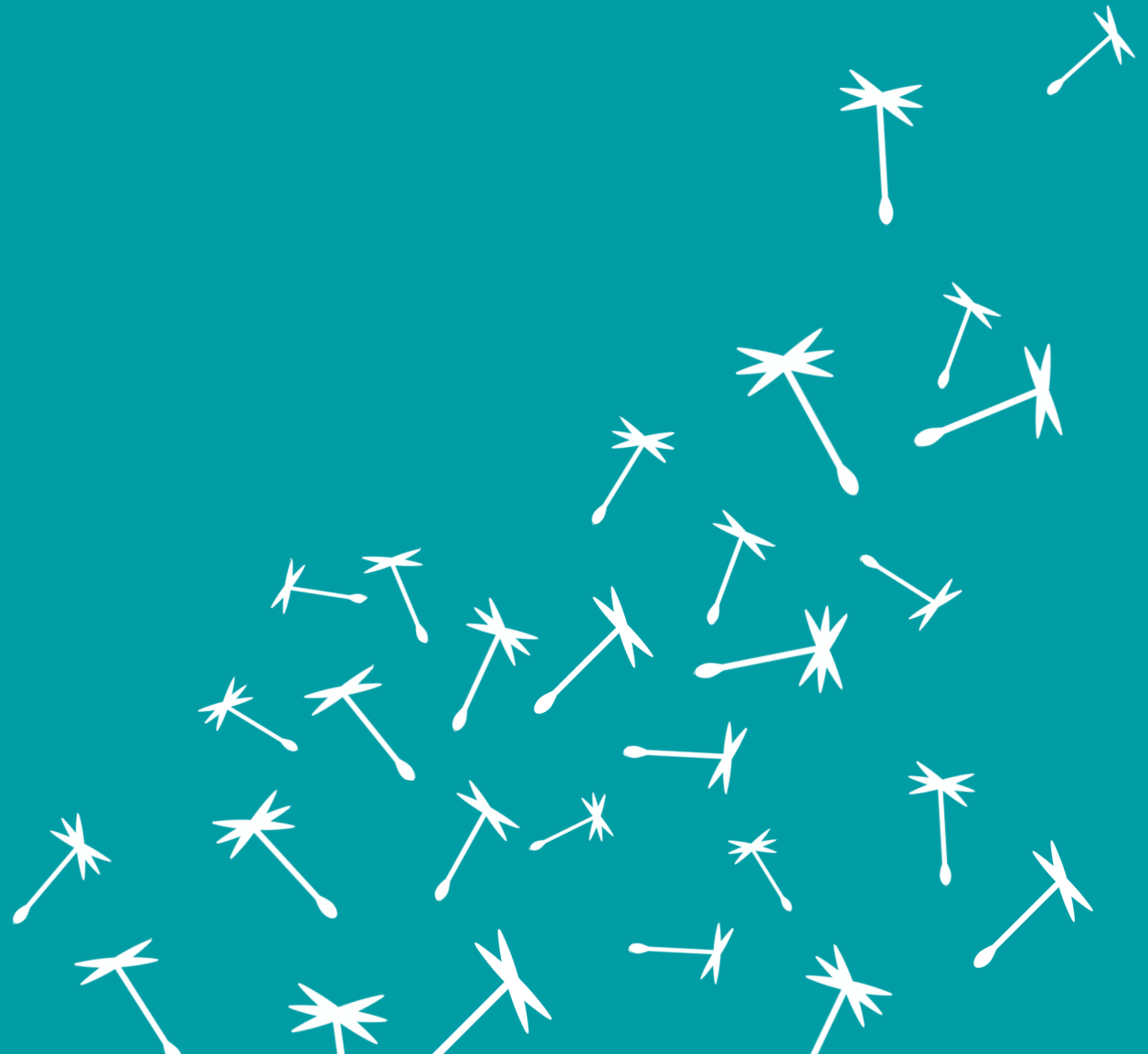


Bessere Präsentation im
„public profile - pp“
über die Karte

Web: Firmenkarte

HERZLICHEN DANK

roland.wiedemeyer@ecogood.org | <https://audit.ecogood.org>



BACKUP- LINKSAMMLUNG

roland.wiedemeyer@ecogood.org | <https://audit.ecogood.org>



LINKS

Links ohne Webtool-Login:

1. BeraterInnenverzeichnis im Web
2. Lernwege im Web: ecogood.org->Weltkugel->Germany|Deutsch
3. BeraterInnenverzeichnis im Wiki (im Wiki einloggen)
4. ECG Portal
5. Die Basis: Das Audittool audit.ecogood.org
6. Die Firmenübersicht – 1 (Liste) – 2 (Einzelansicht) – 3 (Historie)
7. Die ecogood Firmenkarte – 1 (Karte) – 2 (Popup) – 3 (Labelansicht)
8. Firmenkarte (mit erweiterten Gruppen)

Login im Webtool erforderlich

1. Die Basis: Das Audittool-Login audit.ecogood.org
2. Das BeraterInnen Dashboard (Aufruf wie?)
3. BeraterInnenprofil (nach Login: BeraterInprofil)
4. Aufruf der Profil-Information BeraterInnen Einzelauskunft
5. Menü: Wikiverzeichnis BeraterInnenverzeichnis
6. Dokumentation – Prozessbeschreibung, Handhabung,

Übung macht den Meister!

← Zurück zum
Inhaltsverzeichnis.
bitte immer auf die
Samen unten
rechts klicken